

Ministério
da Cidadania

&



APRESENTAM



GREEN NATION

25 ▶ 31 MARÇO 2019

SÃO PAULO PARQUE IBIRAPUERA
PAVILHÃO DAS CULTURAS BRASILEIRAS

ÍNDICE

03 APRESENTAÇÃO

07 NÚMEROS DA EDIÇÃO

09 QUEM SOMOS

10 NOSSA HISTÓRIA

13 MODO DE FAZER

15 ABERTURA

22 EXPERIÊNCIAS

**53 RESULTADO DA PESQUISA
PESQUISA COM O PÚBLICO**

59 IMPACTO - REDES SOCIAIS

62 IMPACTO - MÍDIA EXPONTÂNEA

67 PEGADA CRIATIVA

70 PROJETO PEDAGÓGICO

71 IMPACTO - ESCOLAS

76 GREEN NATION EMBAIXADORES

75 CONSELHEIROS

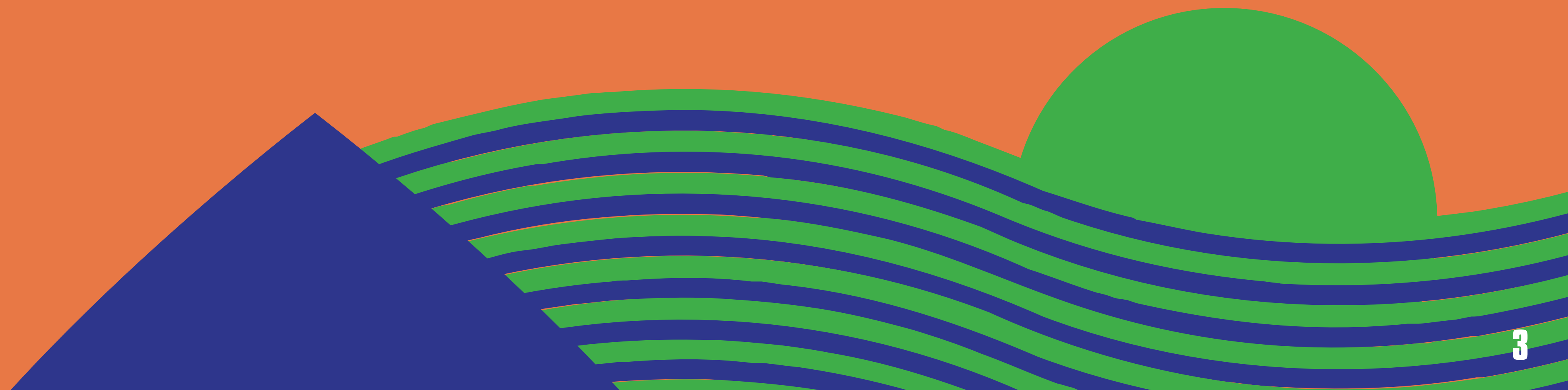
APRESENTAÇÃO

Estamos caminhando para uma era de extremos: o frio e o calor, o branco e as cores, o pouco e o muito, a ausência e a abundância. Extremos que se refletem em mudanças climáticas, na extinção, no lixo, no consumo desenfreado, nos retrocessos de direitos e nas desigualdades sociais. Somos, porém uma única comunidade: local, regional, nacional e mundial.

Precisamos assumir o compromisso de sermos cidadãos planetários. Afinal, não dá mais para escolher não ser sustentável. As sinalizações do planeta sobre seu esgotamento são claras, assim como devem ser as atitudes de cada indivíduo para alterar esse cenário. Mudanças sistêmicas com impacto no meio ambiente precisam acontecer agora e são responsabilidade de todos.

Nesta edição, nós mostramos que a cidadania planetária aplicável ao cotidiano é muito mais fácil do que se imagina. Escolha descartar corretamente os resíduos, proteger os ecossistemas marinhos, economizar água e reciclar tudo o que estiver ao seu alcance. Decida consumir menos, plantar árvores, cuidar dos rios e usar integralmente os alimentos.

Em qual meio ambiente você quer viver? Que tipo de cidadão é você? Como você quer mudar o mundo? Para transformar o hoje e o amanhã, o aqui e o agora, precisamos de mudanças extremas. Precisamos do empenho de olhar e ir além e do desejo de criar alternativas criativas e inovadoras que gerem impactos reais. Demandamos, urgentemente, cidadãos planetários.



IDEIAS SOBRE CIDADANIA E SUSTENTABILIDADE

Estar em São Paulo foi um plano acalentado pela equipe do Green Nation por muito tempo. Em 2019, este intuito se realizou em um momento importante para nós como movimento e sociedade. Por um lado, trabalhamos arduamente ao longo de quase dois anos para criar cada um dos detalhes que foram apresentados nesta edição. Por outro, vemos a demanda por cidadania planetária ser cada vez mais crescente e urgente.

Por que falar sobre cidadania planetária e não apenas sobre sustentabilidade? A explicação é simples. Precisamos criar uma teia pulsante de pequenas, médias e grandes ações de pessoas – como eu e você – e de organizações de todos os tipos – empresas, governos, ONGs, universidades e muitas outras – para transformar esse cenário que clama por transformações em nossos modos de ser e de viver.

Ao trazermos a cidadania planetária para o centro da edição, nós abordamos vários olhares e aspectos da sustentabilidade. Também colocamos em pauta nosso papel como cidadãos capazes de nos reunirmos para a cocriação de um mundo novo de verdade. E que esse seja um mundo mais singular, criativo e colaborativo, onde cada qual junte seus talentos e desejos de mudança para gerar impactos.

Nesta edição, esperamos que o pensar, o viver e, principalmente, o sentir contaminem o público de ideias que possam alterar o panorama atual. Buscamos oferecer novas possibilidades de reflexões e inovações. Desejamos ainda que as experiências mostrem que a sustentabilidade é uma atitude tão presente no cotidiano quanto a cidadania, que nos faz ser quem somos e que nos representa como indivíduos para a vida na sociedade.

MARCOS DIDONET

Idealizador e Diretor Geral

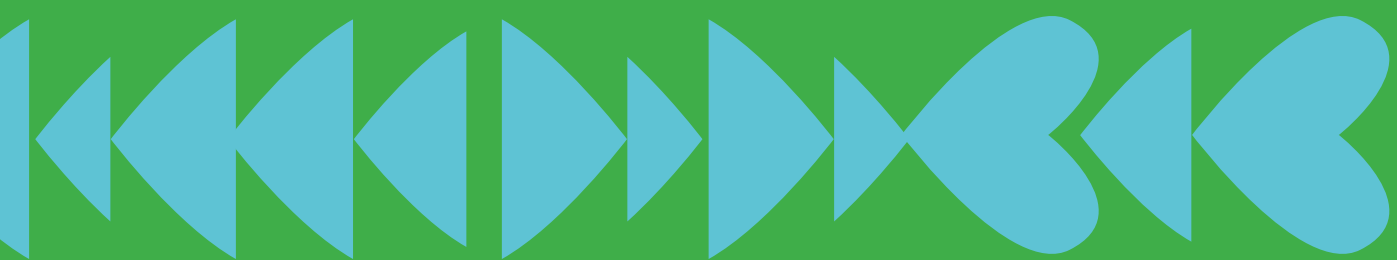
didonet@greennation.com.br



GREEN NATION EM SÃO PAULO

Essa é uma grande notícia! Nesse momento tão estranho que atravessamos no mundo e especialmente no Brasil é uma grande notícia ter um festival que investe em educação ambiental com uma metodologia que investe no pensar e sentir. As instalações do Green Nation levam os participantes a terem experiências que ensinam, divertindo. Essa já é sua quinta edição e as pesquisas a cada realização, como no ano passado em Brasília mostram como viver o Green Nation transforma, dá novos significados sobre nossos impactos no meio ambiente e muda o nosso agir no cotidiano. Temas como lixo, água, o desafio de parar de usar plásticos e preservar a vida marítima, preservar nossas florestas estão nas principais mensagens. Isso voando de Asa Delta virtualmente, passeando de submarino ou visitando a Antártica. Há anos acompanho o Green Nation e só tenho esperança que ele avance pelo Brasil. Fico especialmente entusiasmada com crianças e jovens que através da tecnologia se motivam para o meio ambiente. Estamos sem boas notícias nos últimos tempos... você que estará em São Paulo no período, não perca a oportunidade de ver muita alegria, muitas risadas enquanto aumentamos nosso compromisso com o meio ambiente.

MÁDIA REBOUÇAS
conselheira



SEJAMOS TODXS INCONFORMISTAS TRANSFORMADORES

Um mundo em transformação precisa de gente capaz de promover e concretizar revoluções. É com esse olhar que chegamos à nova edição do Green Nation. Em nossa bagagem de conteúdos e referenciais teóricos, temas como a economia dos desajustados e o design para abundância se misturam com experiências, cocriações, criatividade, significados e ressignificados. Já o design de experiências chega pleno de arte, educação e cultura traduzidos em diferentes formas, funções e emoções.

Esse é um festival para pensar, viver e sentir não apenas a sustentabilidade, mas a cidadania planetária. Isso significa ir além do olhar treinado para perceber aspectos como singularidade, direitos, valores e propósitos. Também implica em compreender que novos cenários se desenrolam no mundo dos negócios. A Economia Criativa, a Economia Circular, a Economia da Experiência e o Capitalismo Consciente crescem e aparecem, pois o engajamento não é mais sobre produtos ou serviços e sim sobre ideias.

Interatividade, sensorialidade e emocionalidade continuam direcionando todas as experiências oferecidas ao público. E chegam com múltiplos olhares, possibilidades, oportunidades e linguagens para uma audiência também diversa nos jeitos de ser e de ver o mundo. Há o canto de uma sereia, a imersão total em realidade virtual nos oceanos, a poesia que só o teatro pode oferecer, o efeito especial que faz nevar e dezenas de minúcias pensadas para ativar gatilhos de memórias e gerar curvas de experiências que mostrem a importância de novas atitudes.

Ao longo de todo o processo de construção do conteúdo e do design de experiência, a ideia do inconformismo transformador sempre esteve no horizonte. Nele, depositamos nossos esforços de traduzir a cidadania planetária para algo prático, concreto e aplicável – que eu e você poderíamos fazer em nosso cotidiano. Porém, não apenas isso. Esse conceito também representa o desejo de um mundo em que possamos dizer que todxs somos capazes de transformar positivamente realidades em pequenas, médias e grandes atitudes.

VERONICA MARQUES

Coordenadora de Conteúdo e Design de Experiências

veronica@greennation.com.br



NÚMEROS DA EDIÇÃO

07

DIAS

58h

HORAS DE
PROGRAMAÇÃO

11

EXPERIÊNCIAS
INTERATIVAS,
SENSORIAIS E
EMOCIONAIS

03

PAINÉIS DE
MASHUP

05

OFICINAS DE
COCRIAÇÃO

12

OFICINAS
MAKER

21h

DE FESTIVAL
MULTIMÍDIA

03h

DE TEATRO

SESSÕES DE ESPORTES
PARALÍMPICOS E
MUITO MAIS



NÚMEROS DA EDIÇÃO

50mil

PESSOAS DE PÚBLICO

100

PROFISSIONAIS
ENVOVIDOS NA
EQUIPE

70

VOLUNTÁRIOS

147

ESCOLAS
CADASTRADAS

208

EDUCADORES
ENVOVIDOS

03

PESQUISADORES

772

ENTREVISTADOS
NA PESQUISA

QUEM SOMOS

O Green Nation é um movimento brasileiro que acredita que, para garantir o futuro do planeta agora, é preciso engajar pessoas através da emoção e de novos formatos de capitais econômico, social e natural.

MISSÃO

Mudar atitudes em relação a sustentabilidade, bem-estar, negócios e cidadania usando a arte, a educação, a cultura, a inovação e a experimentação.

VISÃO

Acreditamos em novas formas de viver para promover transformações e fazer a diferença.

PROPÓSITO

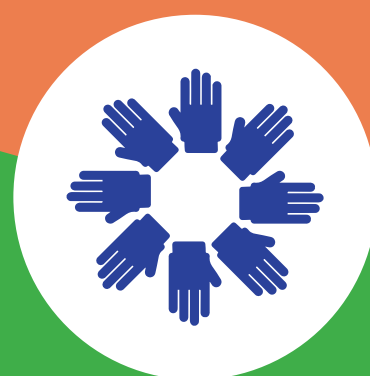
Reunir pessoas para a cocriação de um mundo novo de verdade.

VALORES

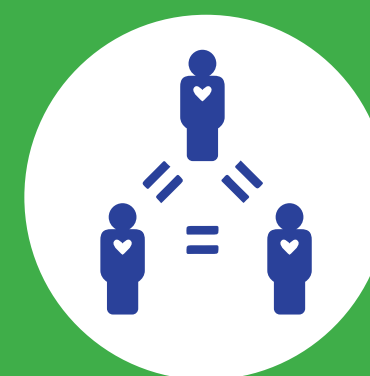
ENGAJAMENTO
de pessoas em um movimento de transformação.



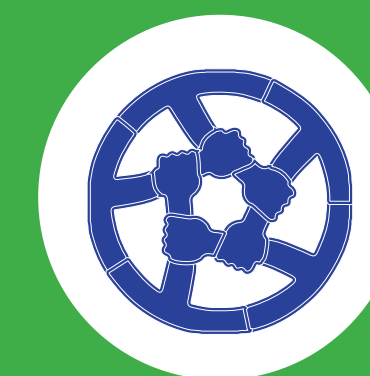
DIVERSIDADE
de olhares, conteúdos e propostas.



MULTIPLICIDADE
nos jeitos de fazer e nos formatos.



SINERGIA
em ações, parcerias e atitudes.



GREEN NATION

NOSSA HISTÓRIA

A história do Green Nation começa em 2011 na levada de iniciativas que prepararam o Rio de Janeiro para a realização da conferência Rio+20, que aconteceu um ano depois. O movimento nasce dentro do CIMA (Centro de Cultura, Informação e Meio Ambiente), uma organização que já tinha uma longa trajetória na área de educação ambiental, e tem como principal diferença a mistura entre ativistas, especialistas em sustentabilidade e profissionais criativos.

Ao longo dos anos seguintes, o movimento iria impactar quase 500 mil pessoas diretamente em seus festivais e 500 mil com suas ações de articulação online. Indiretamente, o Green Nation já chegou a mais de 2 milhões de pessoas sempre unindo sustentabilidade com sensorialidade, interatividade e emocionalidade em experiências inéditas e surpreendentes que propõem pensar, viver e sentir.

2012



QUINTA DA BOA VISTA – RJ

40 mil pessoas • 6 instalações • Mostra de cinema • Festival Multimídia • Seminários

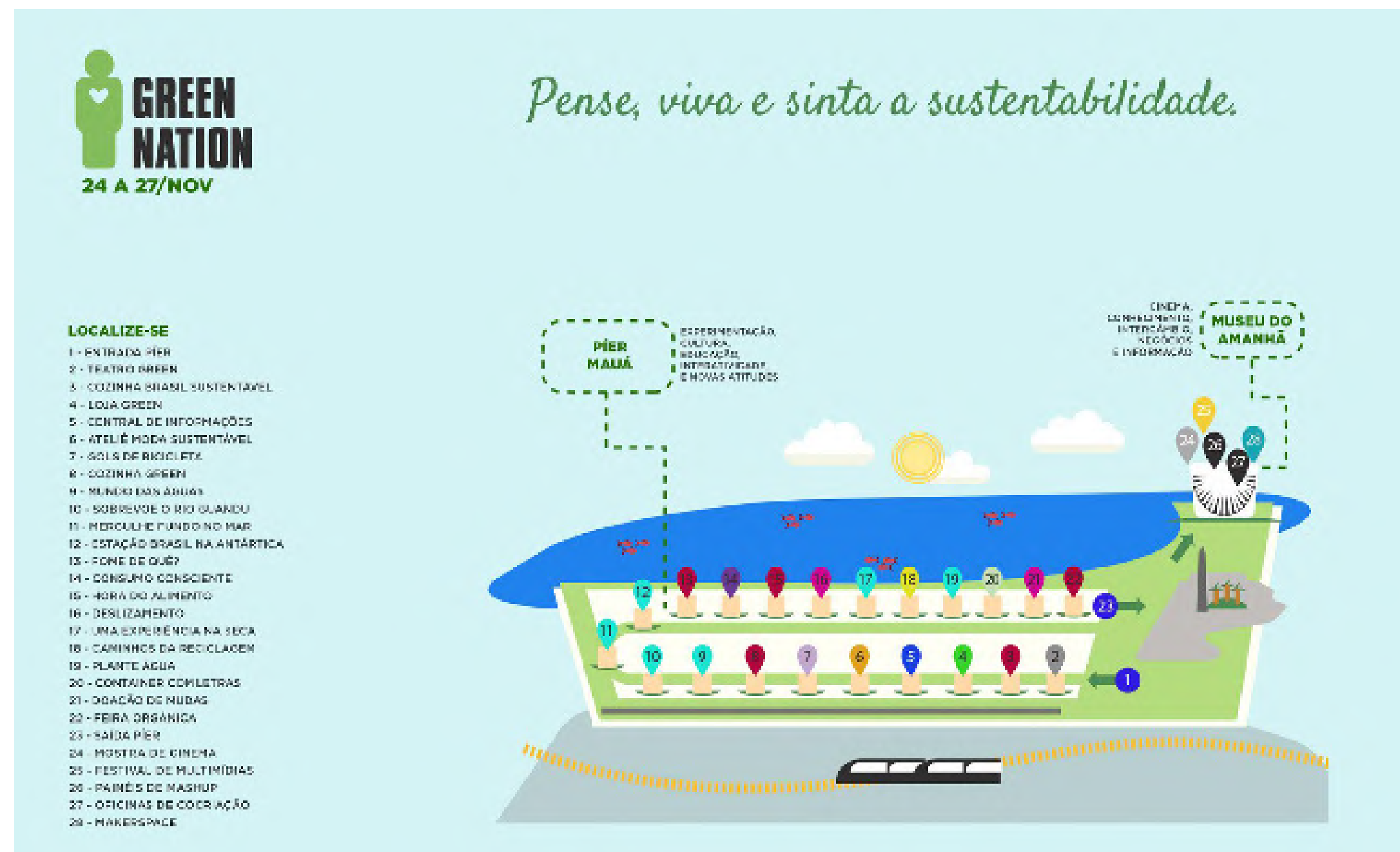
2014



MUSEU DA REPÚBLICA – RJ

57 mil pessoas • 8 instalações • Mostra de cinema • Festival Multimídia • Seminários

2016



MUSEU DO AMANHÃ – PRAÇA MAUÁ - RJ

50 mil pessoas • 13 instalações • Mostra de cinema • Festival Multimídia • Seminários • Oficinas de cocriação • Oficinas Maker

2018



8º FÓRUM MUNDIAL DA ÁGUA - BRASÍLIA - DF

70 mil pessoas • 9 instalações • Mostra de cinema • Festival Multimídia • Oficinas de cocriação • Oficinas maker • Contações de história • Camp de EcoInovação • Mesa de debates

2019

PRIMEIRO ANDAR



SEGUNDO ANDAR



PARQUE IBIRAPUERA – PAVILHÃO DAS CULTURAS BRASILEIRAS - SP

50 mil pessoas • 11 instalações • Mostra de cinema • Festival Multimídia • Painéis de Mashup • Oficinas de cocriação • Oficinas Maker

MODO DE FAZER

Experiências através dos sentidos

Tudo tem início com um dado científico ou um indício de mudança. É assim que surgem os eixos temáticos que são levados ao público pelo Green Nation. Na sequência, uma grande pesquisa é realizada para buscar referenciais técnicos e teóricos que mostrem olhares transversais. Essa etapa tem continuidade com um amplo diálogo com especialistas, educadores e pesquisadores que se seguirá à etapa de cocriação do design das experiências por vários profissionais criativos.

A criação de uma experiência pode levar até 20 meses. Nesta caminhada, vai trazer em seu DNA ideias de diferentes pessoas no Brasil e no mundo com múltiplas trajetórias. É que o Green Nation acredita que movimentos de sustentabilidade devem ser canais de convergência que aglutinam e promovem o compartilhamento de ideias e reflexões que têm possibilidades reais de impactar positivamente e transformar a realidade.

Os demais momentos da programação, como painéis, oficinas e filmes nacionais e internacionais, também são cocriados a partir de pesquisas. Vários conteúdos transversais são analisados e propostos tendo em vista os eixos temáticos que serão abordados na edição. O intuito é oferecer conhecimentos e olhares variados, potencializando o intercâmbio, a cocriação e a apresentação de tendências.

No Green Nation, as atividades usam a sensorialidade, a emocionalidade e a interatividade. O movimento acredita que a adoção da causa da sustentabilidade só acontece quando há uma conexão pessoal – um clique que fará toda a diferença - e que juntará o cidadão planetário com os macrotemas das pesquisas científicas, das tendências naturais para empreender e viver e dos milhares de microcosmos que compõem a sustentabilidade aplicada a todos os seres.



CIÊNCIA, MUITA CIÊNCIA

As atividades do Green Nation são criadas a partir de dados científicos e pesquisas que apontam entraves ou inovações sobre cidadania planetária.

Até chegar aqui foram mais de 20 meses de pesquisas, diálogos com especialistas e cocriações. Mas, não para aí!

O método de desenvolver experiências do Green Nation também se transformou em estudo científico*.

NO QUE ACREDITAMOS

A SUSTENTABILIDADE É UMA ATITUDE.
PARA ENTENDÊ-LA É PRECISO EXPERIMENTAR.

COMO FAZEMOS

**TRADUZIR
INFORMAÇÕES
PARA PENSAR**

Traduzimos temas densos e informações técnicas de pesquisas científicas em experiências interativas, sensoriais e emocionais para promover novas reflexões.

**CRIAR
EXPERIÊNCIAS
PARA VIVER**

Criamos experiências inesperadas e surpreendentes a partir das informações traduzidas para promover novas e intensas vivências com os temas da sustentabilidade.

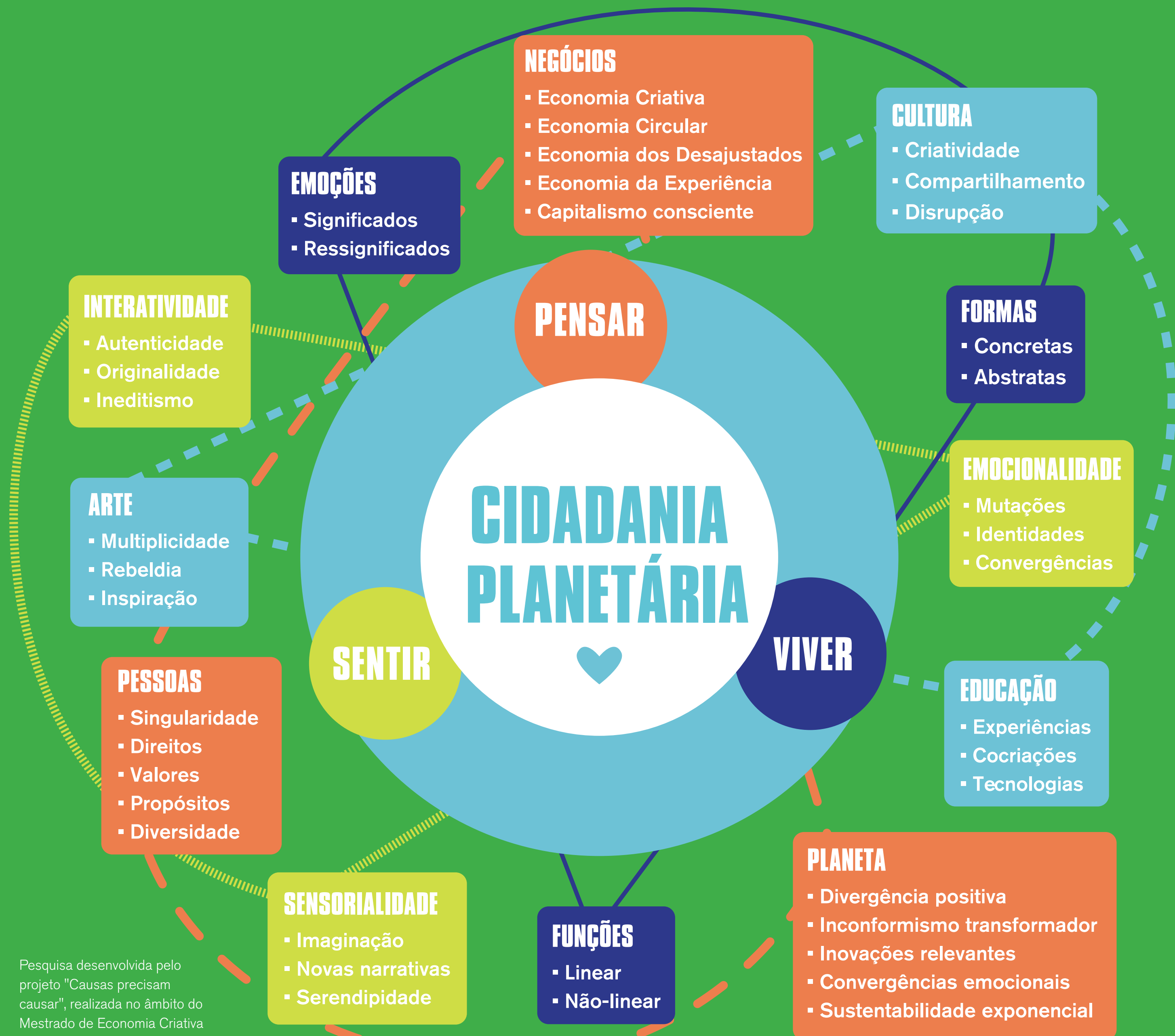
**PROVOCAR
EMOÇÕES PARA
SENTIR**

Propiciamos sensações e sentimentos inesperados potencializando mudanças e novas atitudes dos indivíduos impactados.

IMPACTO QUE QUEREMOS PROVOCAR

QUEM SENTE NÃO ESQUECE E MUDA SEUS HÁBITOS PORQUE ENTENDE QUE A SUA VIDA E DE OUTROS DEPENDE DISSO.

Pesquisa desenvolvida pelo projeto "Causas precisam causar", realizada no âmbito do Mestrado de Economia Criativa da ESPM Rio e do Laboratório de Economia Criativa, Desenvolvimento e Território.



**ABERTURA —
24 DE MARÇO**

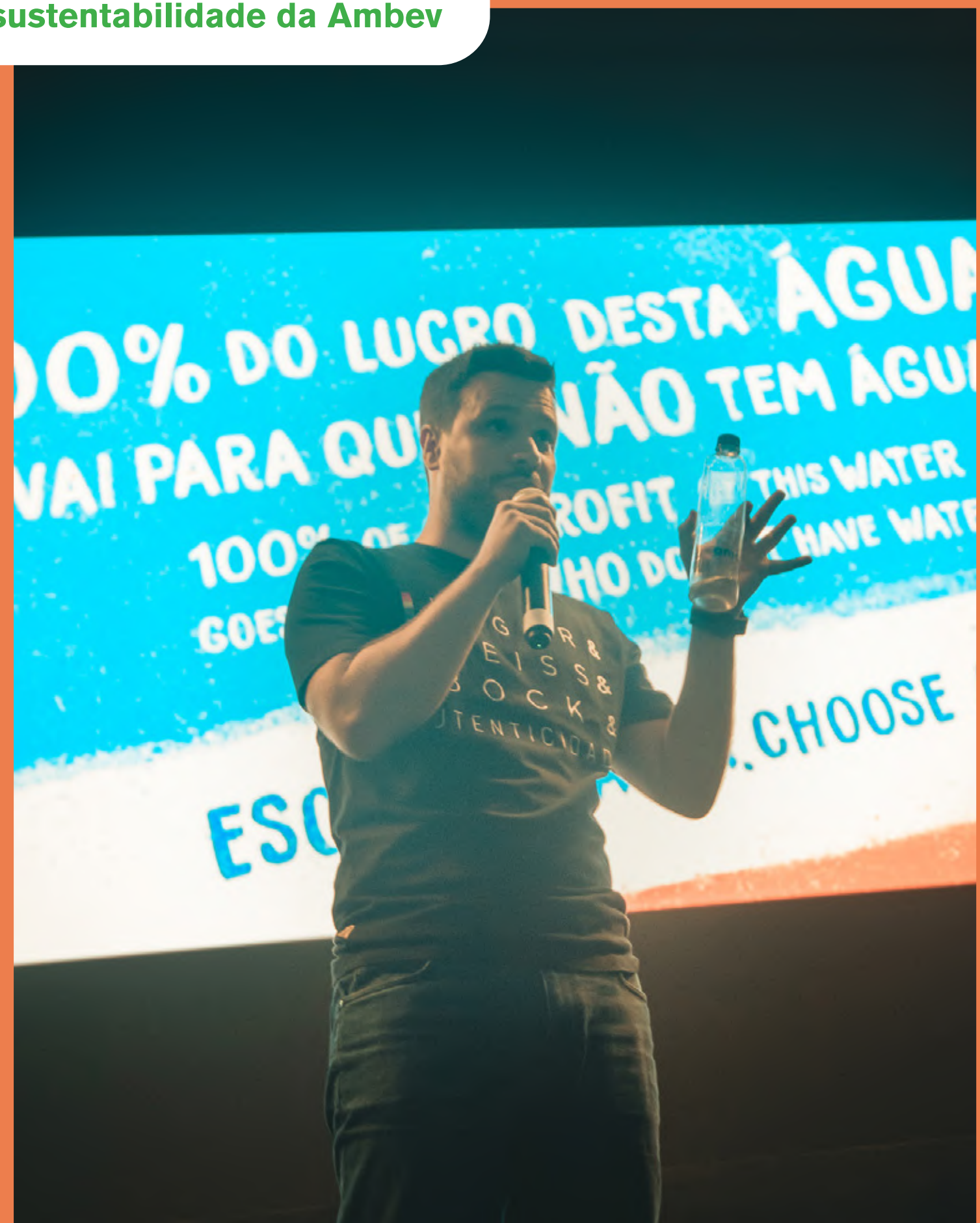


Marcos Didonet, idealizador e diretor do Green Nation



Bárbara Paz, embaixadora do Green Nation

Filipe Barolo, gerente de sustentabilidade da Ambev



Eduardo Campanella, vice-presidente de marketing de cuidados com a casa e marca corporativa da Unilever



Fábio Toreta, superintendente de comunicação da Sabesp



Marcia Tedesco Dal Secco, gerente de comunicação e responsabilidade social do Aché



Nelson Domingues Pinto Júnior, diretor-presidente da EcoUrbis Ambiental



Carlos Melo, head de sustentabilidade da BRK Ambiental



Max Xavier Lins, presidente da Enel Distribuição São Paulo



Cláudia Pedrozo, secretária executiva da Secretaria de Cultura e Economia Criativa do Estado de São Paulo



Marcos Penido, secretário de Infraestrutura e Meio ambiente do Estado de São Paulo



EXPERIÊNCIAS



AMEO
PRÓXIMO.
MESMO QUE
ELE ESTEJA
LONGE.

AMA é uma água que
destina 100% do lucro
para projetos de acesso
à água potável no Nordeste.

ÁGUA É
O QUE
NOS UNE.



ESTAÇÃO AMA

FALTA ÁGUA! PARA A VIDA
CADA GOTA VALE MUITO.

Imaginar a vida sem água é uma boa experiência para se dar conta da sua importância em nossas vidas. Conheça uma família que vive em uma região brasileira de seca extrema e veja como o acesso à água pode modificar o seu cotidiano.

PRINCIPAIS TEMAS ABORDADOS

- Seca extrema
- Importância da água potável
- Preservação da água



FAIXA ETÁRIA
a partir de 6 anos



TEMPO MÉDIO
8 minutos



TIPO DE VIVÊNCIA
em grupo



**NÚMERO DE PESSOAS
POR GRUPO**
8

Experiência apresentada
pelo Ministério da
Cidadania e pela AMA



PET VIRA PET

TRANSFORMA UMA GARRAFINHA
USADA EM NOVA

Reciclar é um dos atos de maior respeito com o meio ambiente. Se não descartarmos corretamente, uma garrafinha pode parar em bueiros, rios e mar, poluir tudo e permanecer por anos na natureza! A máquina de reciclagem transforma PET usado em PET novo!

PRINCIPAIS TEMAS ABORDADOS

- Impactos da contínua produção de PET
- Importância da reciclagem de PET
- Novos usos para o PET descartado corretamente



FAIXA ETÁRIA
para qualquer idade



TEMPO MÉDIO
6 minutos



TIPO DE VIVÊNCIA
em grupo



**NÚMERO DE
PESSOAS POR GRUPO**
12

Experiência apresentada
pelo Ministério da
Cidadania e pela AMA



HÁ 90 ANOS TRABALHANDO COM VOCÊ PARA UM MUNDO MELHOR!

CADA



**FAZ
O BEM**

Unilever



CANTO DA SEREIA

MUITO MOVIMENTO EM UM MAR DE DESCOBERTAS

Venha saber como cada elemento dos oceanos está conectado. Nadar como tartarugas, salvar um tubarão, encontrar arraias e se encantar com águas vivas ajudam a entender que cada vida nos ecossistemas marinhos tem importante papel no futuro do planeta.

PRINCIPAIS TEMAS ABORDADOS

- Importância dos mares
- Espécimes marinhas
- Proteção dos oceanos



FAIXA ETÁRIA

0 até 6 anos – crianças com altura máxima de 1,20m



TEMPO MÉDIO

10 minutos



TIPO DE VIVÊNCIA

em grupo



NÚMERO DE PESSOAS POR GRUPO

8



ESPECIFICIDADE

Bebês e crianças de até 03 anos podem entrar acompanhados por 1 adulto

Experiência apresentada pelo Ministério da Cidadania e pela Unilever



JOGUE LIMPO

CONSUMIR COM CONSCIÊNCIA
E RECICLAR

A equação parece fácil, mas o que acontece com aquela embalagem reciclável quando você envia para a coleta seletiva? Acabou? Que nada, o caminho da reciclagem está apenas começando.

PRINCIPAIS TEMAS ABORDADOS

- Importância da reciclagem
- Separação correta de itens para reciclagem
- Descarte correto de itens não recicláveis



FAIXA ETÁRIA

a partir de 12 anos



TEMPO MÉDIO

10 minutos



TIPO DE VIVÊNCIA

individual



ESPECIFICIDADE

Esta experiência usa VR (óculos de realidade virtual) e não é indicada para gestantes e pessoas em situações de cirurgia recente, problemas na coluna cervical, de pressão alta e labirintite, displasia articular e cardíacos.

Experiência apresentada
pelo Ministério da
Cidadania e pela Unilever



PAINÉIS DE MASHUP

Novos modelos econômicos têm trazido reflexões e muitas alterações positivas para pessoas, negócios e o planeta. Nos painéis, o público teve a oportunidade, por exemplo, de conhecer mais sobre os conceitos e as transformações trazidas pela Economia Circular através de seu criador, Michael Braungart. Também soube como a tecnologia está impactando positivamente e negativamente a sociedade, gerando diversos cenários de oportunidades econômicas, ambientais e sociais com Fabro Steibel. E conheceu a história da empreendedora Emmanuelle Terrier, criadora do Les Tendances d'Emma, uma marca que tem como principal objetivo reduzir o desperdício dos itens de higiene pessoal.

28, 29 E 30 DE MARÇO - 10H ÀS 11H30

Michael Braungart

PRINCIPAIS TEMAS ABORDADOS

- **Novas economias**
- **Inovação para negócios**
- **Criatividade aplicada ao meio ambiente**

Fabro Steibel



FAIXA ETÁRIA
a partir de 16 anos



TEMPO MÉDIO
1h e 30 min



TIPO DE VIVÊNCIA
em grupo



NÚMERO DE PESSOAS POR GRUPO
100

Atividade apresentada pelo Ministério da Cidadania e pela Unilever



Emmanuelle Terrier

SABORES E SENTIDOS

PREPARE O PALADAR!

Descobrir os sabores do aproveitamento integral dos alimentos pode ajudar, e muito, no futuro do planeta. Saiba como combater o desperdício diário e ultrapassar o desafio da produção de alimentos para uma população crescente nesta experiência para aguçar os sentidos.

PRINCIPAIS TEMAS ABORDADOS

- Importância da compostagem
- Aproveitamento integral dos alimentos
- Alimentação saudável



FAIXA ETÁRIA
para qualquer idade



TEMPO MÉDIO
8 minutos



TIPO DE VIVÊNCIA
em grupo



**NÚMERO DE PESSOAS
POR GRUPO**
14

Experiência apresentada
pelo Ministério da
Cidadania e pela Unilever





**A SABESP PLANTOU
4,4 MILHÕES DE MUDAS
NO ESTADO DE SÃO PAULO**

**MAIS DE
150
ESPÉCIES**



**NO SISTEMA CANTAREIRA,
FORAM PLANTADAS
MAIS DE 2 MILHÕES
DE ÁRVORES**

**500 MIL MUDAS
DE ESPÉCIES NATIVAS
FORAM PLANTADAS NA
REPRESA CACHOEIRA**



ESPÉCIES COMO:

ANDÁ-AÇU

AROEIRA-DA-PRAIA

CEDRO-ROSA

EMBAÚBA-BRANCA

GUAPURUVU

JATOBÁ

JEQUITIBÁ-BRANCO

MONJOLEIRO

ENTRE OUTRAS

O plantio colabora com a qualidade da água, dificulta ocupações ilegais, impede que lixo, pesticidas e agrotóxicos sejam arrastados para dentro das represas, reduz enchentes, protege a biodiversidade e garante a segurança hídrica.


SÃO PAULO
GOVERNO DO ESTADO

NOSSAS ÁRVORES

ÁGUA SE PLANTA?
GANHE UMA ÁRVORE E DESCUBRA AQUI



FAIXA ETÁRIA
para qualquer idade



TEMPO MÉDIO
8 minutos



TIPO DE VIVÊNCIA
individual



**NÚMERO DE PESSOAS
POR GRUPO**
12

Experiência apresentada
pelo Ministério da
Cidadania e pelo
Sabesp

O desmatamento afeta o planeta muito mais do que imaginamos. Plantar árvores de espécies nativas é uma das soluções para recuperar nascentes e equilibrar os ecossistemas naturais. Plante árvores e construa um legado para a disponibilidade de água no planeta.

PRINCIPAIS TEMAS ABORDADOS

- Importância da mata ciliar
- Preservação dos rios
- Impactos do desmatamento





SUSTENTABILIDADE

Valor que melhora a vida

Nosso propósito é levar mais vida às pessoas onde quer que elas estejam, por isso, zelamos pela sustentabilidade econômica, social e ambiental, confiando na justa reciprocidade que nos levará a uma presença perene e duradoura.

achē
mais vida para você

Cordia Verbenacea (erva-baleeira).
Matéria-prima do medicamento Acheflan, fruto de pesquisa radical, 100% desenvolvido no Brasil.

ESTAÇÃO ANTÁRTICA

UM PEDAÇO DO BRASIL NO FRIO EXTREMO

Viver no frio extremo. Sentir a neve. Compreender a importância da Antártica para o planeta. Entender os impactos do aquecimento global na vida marinha. Conhecer a realidade dos pesquisadores brasileiros e muitas informações sobre a vida na Antártica.

PRINCIPAIS TEMAS ABORDADOS

- Mudanças climáticas
- Importância das pesquisas na Antártica
- Espécimes da região



FAIXA ETÁRIA
para qualquer idade



TEMPO MÉDIO
8 minutos



TIPO DE VIVÊNCIA
em grupo



NÚMERO DE PESSOAS POR GRUPO
12

Experiência apresentada pelo Ministério da Cidadania e pelo Aché





ECO URBIS

- Desde 2004, a EcoUrbis Ambiental é referência em coleta, transporte e destinação final ambientalmente adequada de resíduos domiciliares, materiais recicláveis e RSS.
- Presta serviços em 19 das 32 subprefeituras existentes na cidade de São Paulo, beneficiando diariamente mais de 6 milhões de pessoas.
- Conta com mais de 300 veículos e 3.300 funcionários diretos, distribuídos em sete unidades.
- Construiu e opera o aterro sanitário CTL, a Central Mecanizada de Triagem Carolina Maria de Jesus e a primeira Unidade de Tratamento de Resíduos dos Serviços de Saúde com sistema de autoclavagem da capital paulista.

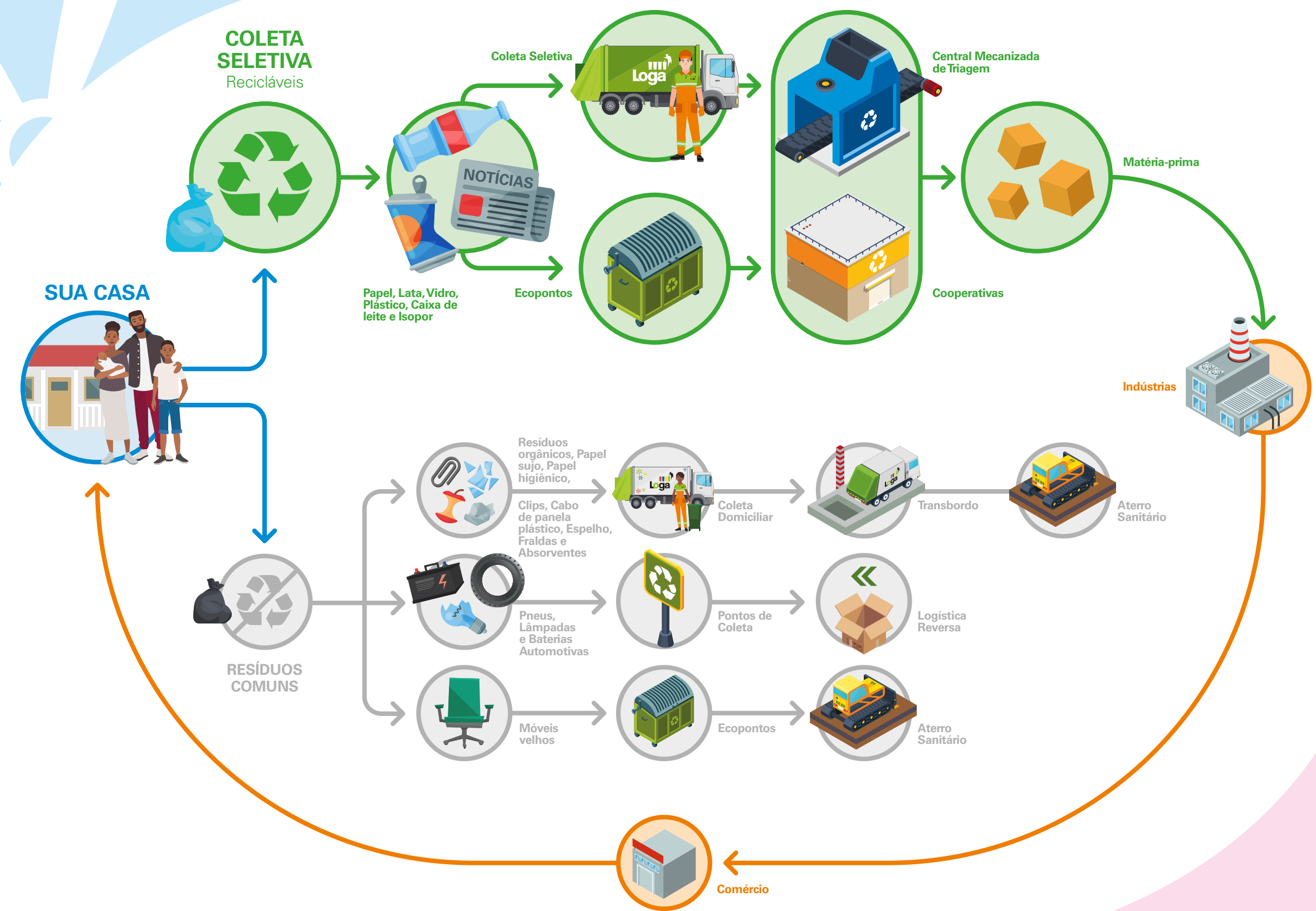


CORPUS

Saneamento e Obras Ltda

É FÁCIL FAZER O BEM PARA O PLANETA! O CICLO DOS RESÍDUOS SE COMPLETA QUANDO TRABALHAMOS JUNTOS. VEJA:

Onde existe preocupação com o meio ambiente, a Loga está presente! Com serviços especializados de coleta, transporte, tratamento e destinação final dos resíduos domiciliares no Agrupamento Noroeste da cidade de São Paulo, somos uma empresa que vivencia diariamente a cultura urbana e os desafios da sustentabilidade. Por isso, contamos com você para a separação correta dos resíduos em sua casa. O resto, deixe com a gente!



CAMINHO DO LIXO

E SE TUDO FOSSE PARAR NOS RIOS?

Água poluída, animais e plantas em risco e, muita, muita sujeira foram apresentadas nesta imersão que mostrou o lixo percorrendo tubulações e canais até chegar aos rios.

PRINCIPAIS TEMAS ABORDADOS

- Importância do descarte correto de resíduos
- Preservação dos rios
- Impactos do lixo jogado nos rios



FAIXA ETÁRIA

para qualquer idade



TEMPO MÉDIO

8 minutos



TIPO DE VIVÊNCIA

em grupo



NÚMERO DE PESSOAS POR GRUPO

12

Experiência apresentada pelo Ministério da Cidadania, pela Ecourbis, Loga e Corpus



Já imaginou como o
saneamento
pode **transformar**
a vida das pessoas?

Ao levar água tratada para mais de 180 municípios no Brasil, a BRK Ambiental leva também melhorias na saúde, educação, meio ambiente e oportunidades de emprego.

Saiba mais sobre os
Benefícios do Saneamento em
youtube.com/brkambiental

BRK
Ambiental

NAVE

EM BUSCA DA
BIODIVERSIDADE PERDIDA

Vá ao passado para recriar o presente. No ano de 2200, a nave conduziu os passageiros a uma viagem no tempo para buscar dados essenciais para reconstrução genética de espécies extintas: a onça pintada, rainha das florestas brasileiras, e a árvore jequitibá, um dos mais antigos seres vivos do mundo.

PRINCIPAIS TEMAS ABORDADOS

- Espécies extintas
- Espécies ameaçadas de extinção
- Futuro dos ecossistemas brasileiros



FAIXA ETÁRIA

a partir de 09 anos



TEMPO MÉDIO

8 minutos



TIPO DE VIVÊNCIA

individual



NÚMERO DE PESSOAS POR GRUPO

10



ESPECIFICIDADE

Esta experiência usa VR (óculos de realidade virtual) e não é indicada para gestantes e pessoas em situações de cirurgia recente, problemas na coluna cervical, de pressão alta e labirintite, displasia articular e cardíacos.

Experiência apresentada
pelo Ministério da
Cidadania e pela BRK
Ambiental



A SUA ENERGIA É ESTAR SEGURO?

A da Enel é se preocupar com a sua segurança. Ao fazer obras, cuidado para que vergalhões, barras de ferro e outros materiais não encostem nos fios. Evite podas em árvores perto da rede elétrica e, se for instalar antenas, deixe-as afastadas da fiação. Soltar pipas, só longe da rede elétrica. Se tiver crianças em casa, use protetores nas tomadas.

Seja qual for a sua energia, a Enel tem uma solução para você.

What's your power?



[/EnelClientesBrasil](#)
[@EnelClientesBrasil](#)
[@EnelBrasil](#)
[enel.com.br](#)

enel

ASA DELTA

VOE PELAS ÁGUAS DO BRASIL!

Voar sobre águas do mar, dos rios, das lagoas e das cachoeiras. A proposta foi tirar os pés do chão e fazer uma viagem sobrevoando algumas das mais bonitas paisagens em que a água é protagonista no alimento, no transporte e na energia.

PRINCIPAIS TEMAS ABORDADOS

- Variações da água (rios e oceanos)
- Importância social da água
- Proteção de rios e mares



FAIXA ETÁRIA

a partir de 9 anos – crianças a partir de 1,30m de altura



TEMPO MÉDIO

10 minutos



TIPO DE VIVÊNCIA

em grupo



NÚMERO DE PESSOAS POR GRUPO

8



ESPECIFICIDADE

Esta experiência usa VR (óculos de realidade virtual) e não é indicada para gestantes e pessoas em situações de cirurgia recente, problemas na coluna cervical, de pressão alta e labirintite, displasia articular e cardíacos.

Experiência apresentada pelo Ministério da Cidadania e pela Enel



DESIGN DA PERIFERIA

SOLUÇÕES GENIAIS E DE SABEDORIA CRIATIVA

A mostra colorida e instigante trouxe trabalhos de artistas de periferias de várias cidades do Brasil e destacou a capacidade de invenção do povo brasileiro. Foram apresentadas soluções geniais e manifestações inequívocas de sabedoria criativa em artefatos feitos pelo povo para uso em seu cotidiano.

PRINCIPAIS TEMAS ABORDADOS

- Criatividade
- Inovação
- Criação de soluções



FAIXA ETÁRIA

para qualquer idade



TEMPO MÉDIO

8 minutos



TIPO DE VIVÊNCIA

em grupo



NÚMERO DE PESSOAS POR GRUPO

12



SINGULARIDADE

O PAPEL ÚNICO DE CADA PESSOA
NO MUNDO

A quadra do Comitê Paralímpico Brasileiro possibilitou a experimentação de modalidades paralímpicas, como basquete em cadeira de rodas, futebol de 5, bocha, entre outras. E também, o contato com atletas paralímpicos durante o evento.

PRINCIPAIS TEMAS ABORDADOS

- Esporte e qualidade de vida
- Esportes Paralímpicos
- Singularidade



FAIXA ETÁRIA
para qualquer idade



TEMPO MÉDIO
15 minutos



TIPO DE VIVÊNCIA
em grupo



**NÚMERO DE PESSOAS
POR GRUPO**
8



SUBMARINO

VIAGEM AO FUNDO DO MAR

Embarque em um submarino e mergulhe fundo para conhecer os mistérios dos oceanos. Porém, fique atento! A época é de pesca predatória com redes de arrasto e poluição no fundo do mar.

PRINCIPAIS TEMAS ABORDADOS

- Preservação dos oceanos
- Impactos de resíduos nos mares
- Proteção dos ecossistemas e das espécies marinhas



FAIXA ETÁRIA

a partir de 09 anos



TEMPO MÉDIO

8 minutos



TIPO DE VIVÊNCIA

individual



NÚMERO DE PESSOAS POR GRUPO

10



ESPECIFICIDADE

Esta experiência usa VR (óculos de realidade virtual) e não é indicada para gestantes e pessoas em situações de cirurgia recente, problemas na coluna cervical, de pressão alta e labirintite, displasia articular e cardíacos.



VERDEJANDO

SEJA BEM-VINDX
A MATA ATLÂNTICA!



FAIXA ETÁRIA
a partir de 5 anos

Experiência realizada em
parceria com a Globo.

Em um espaço dedicado à Mata Atlântica, o Verdejando convida o público a uma experiência sensorial de conexão com a natureza, passando por uma vivência dos ciclos naturais das plantas apresentados na germinação, cultivo e compostagem. Toda essa experiência serve de inspiração para a criação de uma obra coletiva na linha do land art (arte com a natureza).

PRINCIPAIS TEMAS ABORDADOS

- Importância da mata ciliar
- Preservação dos rios
- Impactos do desmatamento



MOSTRA DE CINEMA

Olhares transversais sobre as várias questões da sustentabilidade e da cidadania planetária ganham o palco em filmes do Brasil e do mundo. Todas as tardes, o palco do festival recebe documentários de natureza, filmes, atores, produtores, diretores e outros profissionais para dialogar com o público sobre suas produções.

TODOS OS DIAS DE 14H ÀS 17H

PRINCIPAIS TEMAS ABORDADOS

- Impacto do plástico nos oceanos
- Preservação da Amazônia
- Mudanças nos ecossistemas aquáticos



FAIXA ETÁRIA
a partir de 10 anos



TEMPO MÉDIO
consulte a programação



TIPO DE VIVÊNCIA
em grupo



NÚMERO DE PESSOAS POR GRUPO
100



FESTIVAL MULTIMÍDIA

O Green Nation recebeu através do seu site fotografia, ilustração, animação, documentário e ficção com as temáticas ambiental, de sustentabilidade ou inovação ambiental. Além de ficarem expostas no site para votação do público, todas as obras foram exibidas durante o festival. No último dia do evento foram conhecidos os vencedores destas categorias no júri popular e júri oficial, que concorreram ao “Troféu Green Nation”.



ÁGUA, UMA RESPONSABILIDADE DE QUEM?

MENOS INDIFERENÇA. MAIS ATITUDE.
VENHA DEBATER QUESTÕES
RELACIONADAS AOS RECURSOS HÍDRICOS
E O PAPEL DE CADA UM.



FAIXA ETÁRIA
a partir de 16 anos



TEMPO MÉDIO
1h e 40 min



TIPO DE VIVÊNCIA
em grupo



**NÚMERO DE PESSOAS
POR GRUPO**
100

Atividade realizada em
parceria com a Globo.

Mediação: Roberto Kovalick

Convidados: Mateus Solano, ator e ativista ambiental; Samuel Barreto, biólogo e Gerente de Segurança Hídrica da TNC Brasil (The Nature Conservancy) e Ana Paula Fracalanza, professora doutora da EACH/USP e tem experiência em gestão de recursos hídricos.

28 DE MARÇO, DAS 15HS ÀS 16H30



OFICINAS MAKER

Nas oficinas, tecnologia, inovação e conhecimento se cruzaram e ideias se tornaram realidade com o auxílio de ferramentas de verdade e muita criatividade. As sessões convidaram o público a mostrar seu lado inventivo e descobrir que dar vida aos conceitos do papel é uma experiência muito divertida. Afinal, nesta área o lema foi “faça você mesmo”!

**DE SEGUNDA ATÉ SEXTA COM SESSÕES QUE ACONTECEM DE 9H ÀS 11H.
SÁBADOS E DOMINGOS COM SESSÕES DAS 9H ÀS 11H E TAMBÉM ÀS 16H.**

PRINCIPAIS TEMAS ABORDADOS

- Importância do “faça você mesmo”
- Criação como alternativa ao consumo
- Ressignificação da tecnologia



FAIXA ETÁRIA
a partir de 10 anos



TEMPO MÉDIO
1h e 30 min



TIPO DE VIVÊNCIA
em grupo



**NÚMERO DE PESSOAS
POR GRUPO**
20



OFICINAS DE COCRIAÇÃO

Que tal desenhar o mundo que se quer? Nas oficinas, os participantes desenvolveram novos olhares sobre as atitudes que precisam mudar para construir uma sociedade sustentável. Uma sociedade nova de verdade. Cada um trouxe suas ideias e trabalharam juntos o desafio de como colocá-las em prática.

A PARTIR DE 27 DE MARÇO, SEMPRE ÀS 11H

PRINCIPAIS TEMAS ABORDADOS

- Ideias inovadoras impactantes
- Importância da cocriação e da coparticipação
- Cidadania de impacto



FAIXA ETÁRIA
a partir de 06 anos



TEMPO MÉDIO
1h



TIPO DE VIVÊNCIA
em grupo



**NÚMERO DE
PESSOAS
POR GRUPO**
25



TEATRO

O monólogo “Diário de Bitita” é comovente, inspirador, cheio de poesia, humor e espiritualidade. Trouxe o relato biográfico de Carolina Maria de Jesus, focado no cotidiano de catadora de papel, mãe de família e mulher negra. O percurso improvável é cheio de acontecimentos surpreendentes com uma visão de mundo original, espontânea e prodigiosa..

25 E 26 DE MARÇO - 10H ÀS 11H

PRINCIPAIS TEMAS ABORDADOS

- Empoderamento feminino
- Valorização da educação
- Estímulo à produção cultural



FAIXA ETÁRIA
a partir de 12 anos



TEMPO MÉDIO
1h



TIPO DE VIVÊNCIA
em grupo



**NÚMERO DE PESSOAS
POR GRUPO**
100



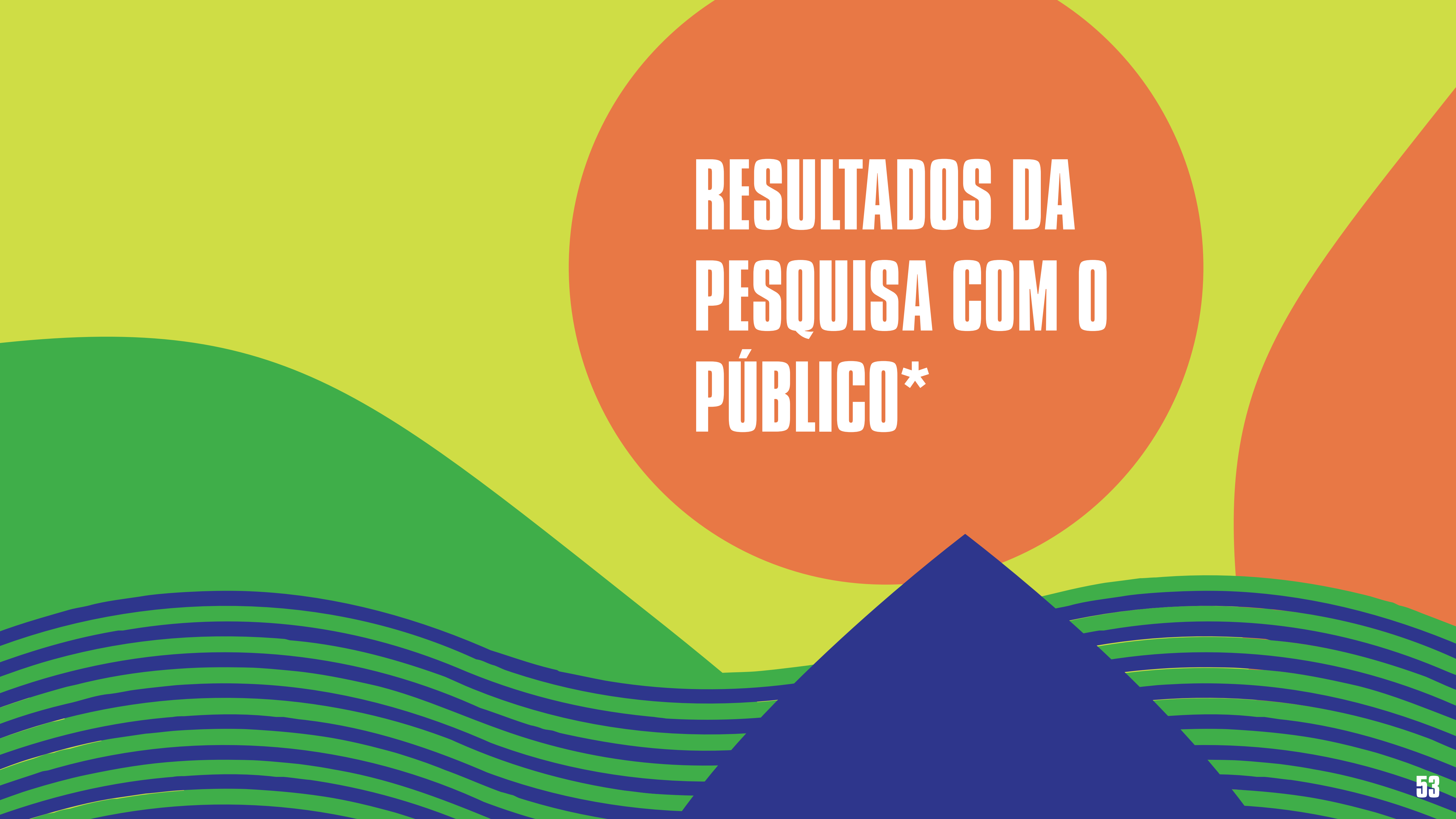
**O NOSSO MAIOR
COMPROMISSO É
LEVAR VOCÊ E TODO
O PAÍS ADIANTE.**

Administrar 3.400 km de rodovias faz com que a Arteris colabore todos os dias com o desenvolvimento do País de forma sustentável. Pois, além da segurança, a nossa preocupação é com o futuro. Por isso investimos em melhorias na infraestrutura, em oferecer serviços de excelência, além de promover programas de educação para a cidadania nos cinco Estados em que atuamos. Pensar em um amanhã melhor para todos, esse é o caminho.

arteris
Brookfield abertis



[f /ArterisOficial](#)
[@arterisbr](#)
[@arteris_oficial](#)
[Arteris](#)



RESULTADOS DA PESQUISA COM O PÚBLICO*

50mil

PESSOAS

772

**PESSOAS
ENTREVISTADAS**

81,9%

**NÃO SABIAM O QUE É CIDADANIA
PLANETÁRIA MAS ACREDITAVAM
QUE ERA ALGO RELACIONADO COM
CONSCIENTIZAÇÃO, RESPONSABILIDADE
COM O PLANETA, CIDADANIA**

* PESQUISA "CAUSAS PRECISAM CAUSAR",
do Mestrado em Gestão da Economia Criativa
e do Laboratório de Economia Criativa,
Desenvolvimento e Território - ESPM RIO

96,4%

ACREDITAM QUE O
TEMA DA CIDADANIA
PLANETÁRIA É
IMPORTANTE

99,3%

ACREDITAM
QUE O TEMA DA
SUSTENTABILIDADE
É IMPORTANTE

77,2%

DISSERAM TER ALGUM
CONHECIMENTO SOBRE
O TEMA DA EXPERIÊNCIA

99,1%

ACREDITAM QUE O
TEMA DA EXPERIÊNCIA
ERA IMPORTANTE

99,5%

DISSERAM QUE O
TRABALHO DO GREEN
NATION É IMPORTANTE

**ANTES DA
VIVÊNCIA**

**DEPOIS DAS
VIVÊNCIAS**

100%

**ACREDITAM QUE O
TEMA DA CIDADANIA
PLANETÁRIA É
IMPORTANTE**

100%

**ACREDITAM
QUE O TEMA DA
SUSTENTABILIDADE
É IMPORTANTE**

98,5%

**DISSERAM TER ALGUM
CONHECIMENTO SOBRE
O TEMA DA EXPERIÊNCIA**

99,6%

**ACREDITAM QUE O
TEMA DA EXPERIÊNCIA
ERA IMPORTANTE**

99,7%

**DISSERAM QUE O
TRABALHO DO GREEN
NATION É IMPORTANTE**

95,9%

A EXPERIÊNCIA FEZ
PENSAR SOBRE
SUSTENTABILIDADE DE
UMA FORMA DIFERENTE

94,4%

A EXPERIÊNCIA
TROUXE ALGUMA
INFORMAÇÃO QUE
NÃO SABIAM

97,9%

A EXPERIÊNCIA
PROVOCOU ALGUMA
EMOÇÃO

PARA

25,9% A EMOÇÃO FOI ALEGRIA

16,7% SOLIDARIEDADE

15,9% FELICIDADE

97,8%

FIGARAM SURPRESOS PELO
JEITO QUE A SUSTENTABILIDADE
FOI MOSTRADA



PARA

36,4%
AS INFORMAÇÕES
FORAM O MAIS
IMPORTANTE

33,2%
AS CORES, A
TECNOLOGIA E O
JEITO

96%
AS EXPERIÊNCIAS
VÃO MUDAR SUAS
ATITUDES EM RELAÇÃO
A SUSTENTABILIDADE

99,6%
QUEREM MAIS
INFORMAÇÕES PARA
DEIXAR A EXPERIÊNCIA
MELHOR

26,7%
QUEREM MAIS
ELEMENTOS PARA
INTERAGIR PARA DEIXAR
A EXPERIÊNCIA MELHOR



IMPACTOS - REDES SOCIAIS



Luci Cardoso Foi uma experiência maravilhosa pra mim e para os meus alunos. Green Nation em 2020, por favor.

Curtir · Responder · Mensagem · 1 sem



4



Jordana Simonaggio Poxa, nas próximas poderiam ficar pelo menos uns 15 dias!!!!

Curtir · Responder · Mensagem · 1 sem



Andreia Cristina Amei o evento e a proposta. Sugiro uma duração maior. Uma semana foi pouco.

Curtir · Responder · Mensagem · 1 sem



Paulo Roberto Viscardi Podemos trazer para Maringá - parana?

Curtir · Responder · Mensagem · 1 sem



cibeleb79 Parabéns pelo evento @greennationbrasil 🙌🙌

1 sem Responder



mamarinas #voltaprasaopaulo #umasemanaépouco #euqueroir



como_quiser Porque vai acabar tão rápido? 😞

1 sem 1 curtida Responder



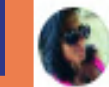
glauciapalota Obrigada pela linda foto @greennationbrasil meus filhos amaram a experiência e aprendizado! 🍀

1 sem Responder



moniquealfradique 🙌🙌🙌🙌

2 sem 3 curtidas Responder



carla.c.santos Vcs vem pro Rio ?

2 sem Responder



decneves7 Q fotos lindas! 🙌

5 d 1 curtida Responder



oficialana_loiola Nos também estamos com saudades ...queria tanto ver o vidro que fizeram da recepção escolas ...#somostodoagreen

5 d Responder



sandra_viagensepaisagens eu fui uma que passei por lá e adotei 😊 A minha árvore é a Andú Açú 🥰. Amei participar!!

6 d Responder



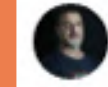
diegojose880 Vem pro MS

1 sem 1 curtida Responder



cartunistaleandrofranco Emocionante! Muito obrigado

1 sem 1 curtida Responder



ricardovenerando Água é vida, impossível viver sem.Parabéns pelo belo trabalho de conscientização.

2 sem 1 curtida Responder



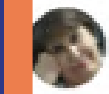
juandrade29 Fica pra sempre! Vai embora não, GReen Nation!

1 sem 1 curtida Responder



campossaranogueira Muito bom quem não foi vá e só até amanhã aproveite e ótimo

1 sem 1 curtida Responder



silviaospedal @greennationbrasil fica mais uma semana para que atinja o maior público possível para a conscientização e preservação

1 sem Responder



marinyrgchila 🙌🙌 A amostra... foi boa para nós de outros estados, vem para Curitiba será fenomenal te-los aqui na Cidade mais Inteligente do Brasil e Capital da Inovação!

1 sem Responder

Green Nation
@greennationbrasil

Página Inicial
Sobre
Fotos
Nossas Árvores
Apoie com suas co...
Avaliações
Vídeos
Notas
Eventos
Publicações
Serviços
Grupos
Empregos
Comunidade

Promover
Gerenciar promoções

GREEN NATION
GREEN NATION
ACESSO: GREENNATION.COM.BR

Curtiu Seguido Compartilhar Salva mais

Criar publicação Ao vivo Evento Oferta Emprego

Escreva uma publicação...

Foto/vídeo Receber me... Sentimento...

Compartilhe uma foto recente da sua conta do Instagram

Somente você pode ver isso

3 rascunhos
Último rascunho modificado Segunda-feira, 8 de maio de 2019 às 18:58. Ver rascunhos.

Impulsionar uma publicação do Instagram
Alcance mais pessoas e obtenha mais reações, comentários e compartilhamentos

Alcance pessoas nas imediações
Defina sua localização e alcance clientes na sua área

4,8 de 5 - Com base na opinião de 3.354 pessoas

GREEN NATION
25 a 31 MARÇO 2019
SOBRE GREEN NATION

A sustentabilidade é uma atitude. Para entendê-la ...

Quem sente não esquece e muda seus hábitos porque entende que a sua vida e de outros depende disso. ...

Ver mais

40% de taxa de resposta, tempo de resposta de 15 dias
Responda mais rápido para ativar o atalho

484 mil curtidas +250 esta semana
Maíra Cupollito Alvarez e outros 31 amigos

489 mil seguidores

GREEN NATION

218 publicações 5.099 seguidores 2.999 seguindo

Promoções Editar perfil

Green Nation
Organização não governamental (ONG)
Pense, viva e sinta a sustentabilidade.
#GreenNation2019
www.greennation.com.br/
Seguido por sapo.prod e henri_zeza

VER TRADUÇÃO

Novo Imprensa Experiências Mural Harmo

Email

Parque Estadual Caverna do Diabo

Parque Estadual Caverna do Diabo

Parque Estadual Caverna do Diabo

MAIS DE
1 milhão
PESSOAS
ALCANÇADAS

AUMENTO DE
68%
NA BASE DE
SEGUIDORES DO
INSTAGRAM

MAIS DE
50 posts
DIVULGADOS NO
INSTAGRAM E
FACEBOOK

AUMENTO DE
80 mil
ENVOLVIMENTOS
COM AS
PUBLICAÇÕES

MAIS DE
90 mil
VISUALIZAÇÕES
NOS POSTS
PUBLICADOS

E MAIS DE
25 mil
NOVOS CADASTROS
NA PLATAFORMA DO
GREEN NATION

The image features a dark blue background with several overlapping shapes. On the left, there is a large orange circle with a green dotted pattern. In the center, a light blue circle contains a green circle with the text 'IMPACTO - MÍDIA ESPONTÂNEA' in white. On the right, there are several overlapping light blue and green shapes, including a large heart-like shape and a smaller one below it. The overall design is modern and colorful.

**IMPACTO -
MÍDIA
ESPONTÂNEA**

MÍDIA ESPONTÂNEA

158

MATÉRIAS DIVULGADAS
ENTRE OS VEÍCULOS DE
MÍDIA IMPRESSA, ONLINE
E ELETRÔNICA

01H23

DE COBERTURA NAS
DIFERENTES MATÉRIAS DE
RÁDIO E TV

17.392cm

NAS MATÉRIAS IMPRESSAS

VALORAÇÃO TOTAL DE MÍDIA ESPONTÂNEA:

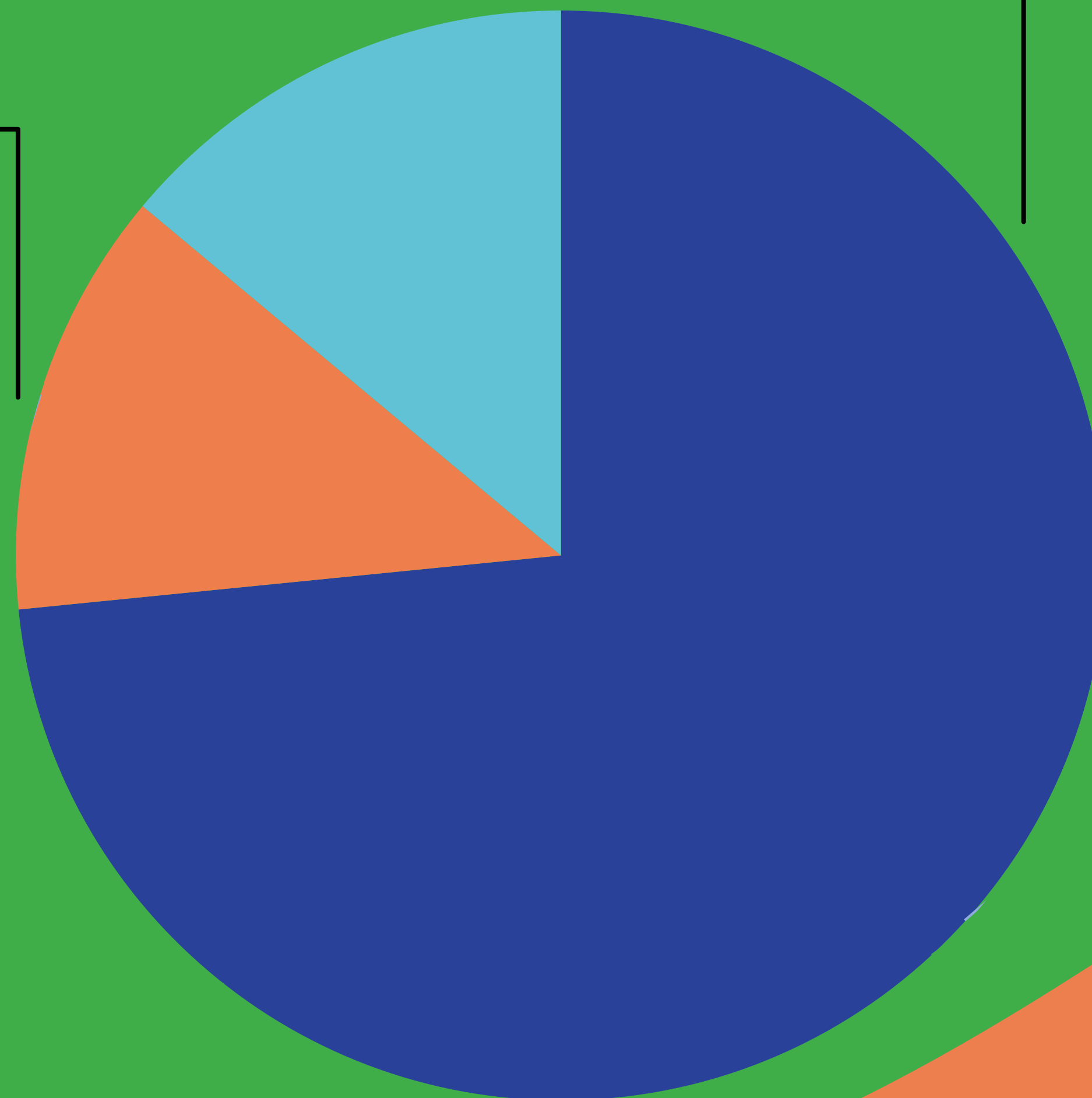
R\$ 13.905.339,92

MATÉRIAS POR TIPO DE MÍDIA

ELETRÔNICA 14%

ONLINE 73%

IMPRESSA 13%



QUANTIDADE DE MATÉRIAS:

116 ONLINE

22 ELETRÔNICA

20 IMPRESSA



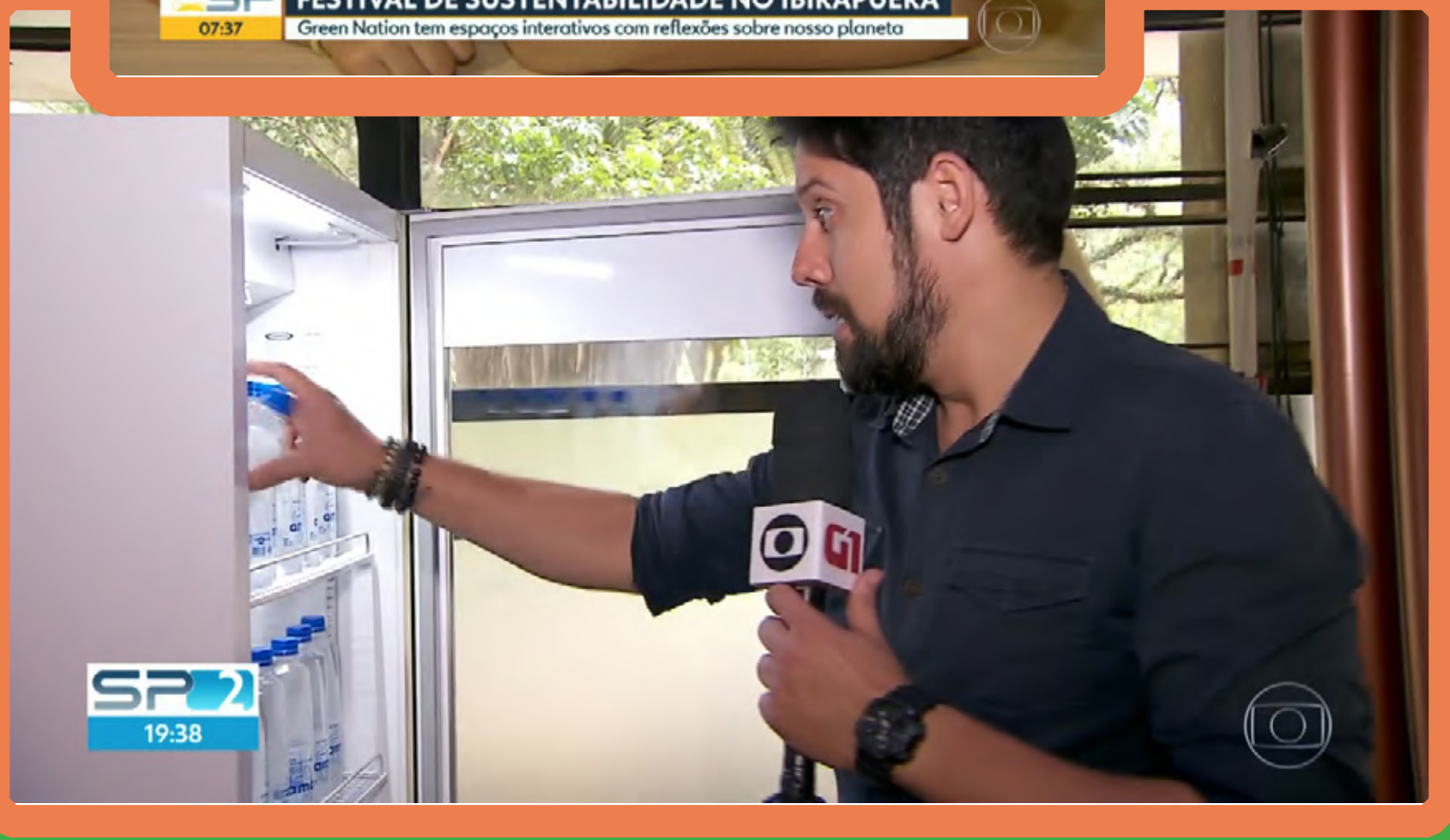
Online



Eletrônica



Impressa

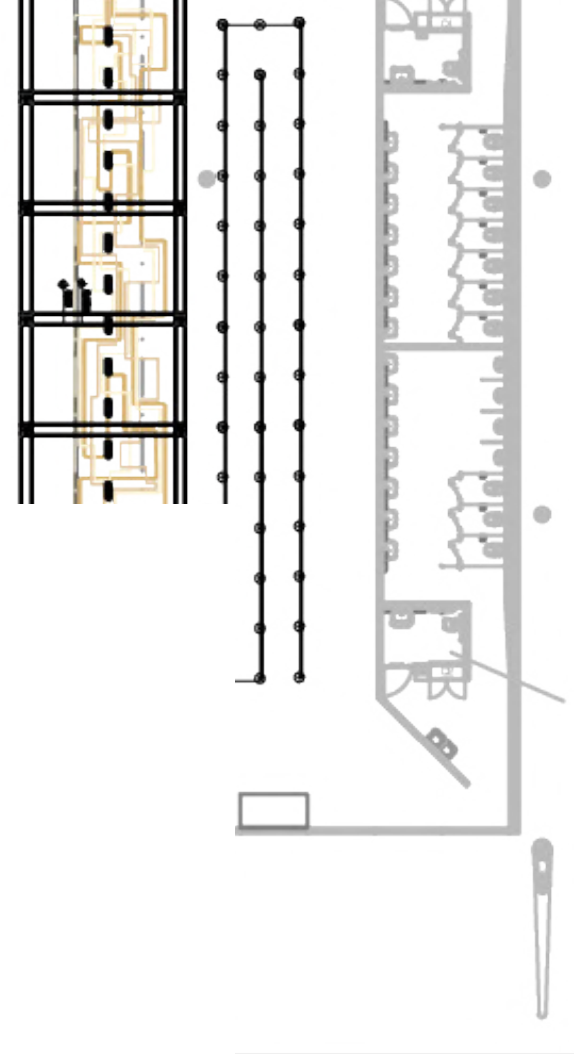


QUADRA

PEGADA CRIATIVA

ESI
MULTIUS

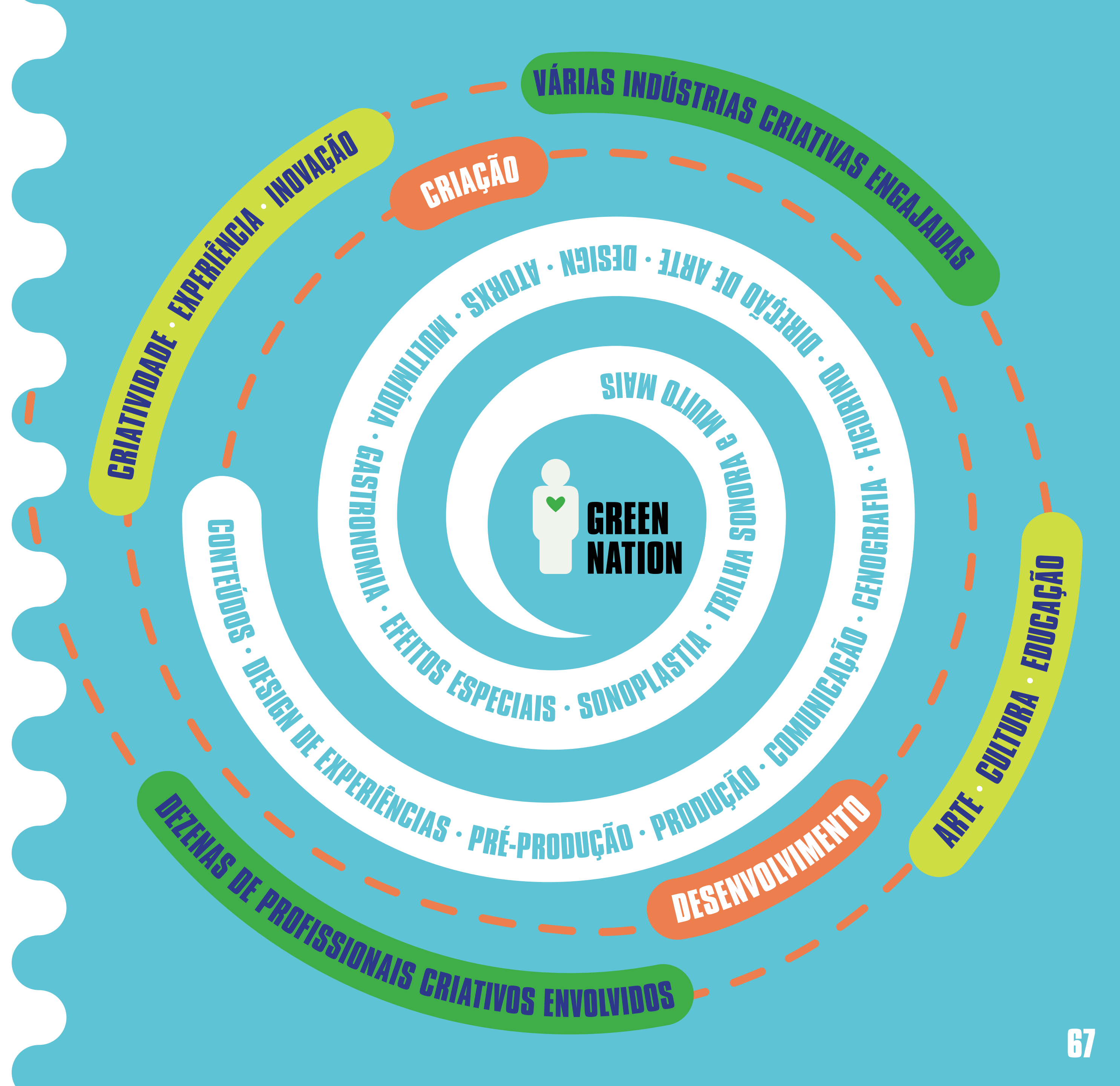
Para propiciar vivências interativas, sensoriais e emocionais realmente inesperadas e inéditas, o Green Nation conta com os talentos de centenas de profissionais criativos que representam os vários elos das indústrias criativas brasileiras. Além de apoiar na criação e no desenvolvimento de tudo o que é oferecido ao público, estes profissionais ajudam a mesclar arte, cultura e educação com criatividade, experiência e inovação.



CANTO
DA SEREIA



NAVE

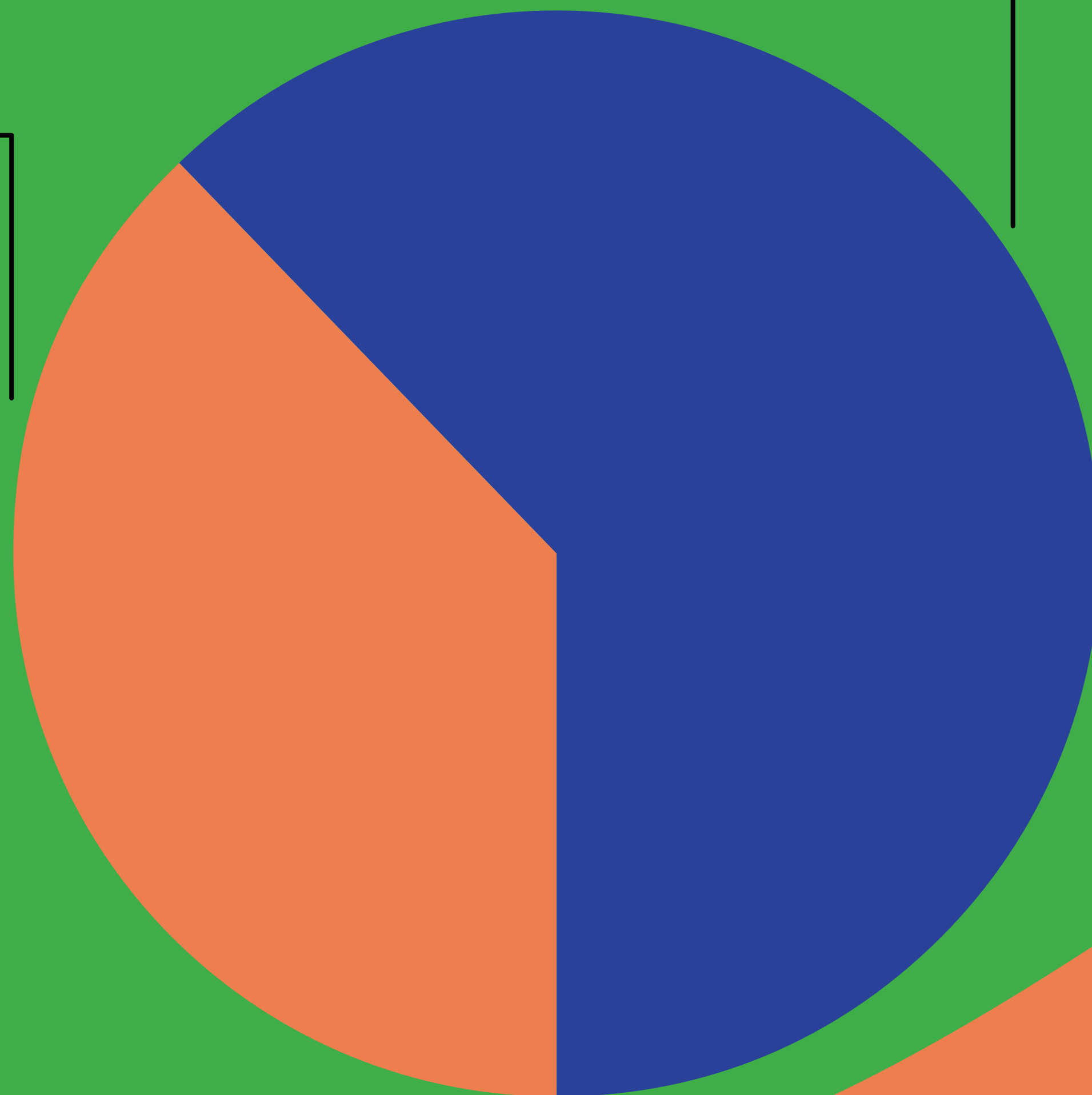


PROFISSIONAIS CRIATIVOS

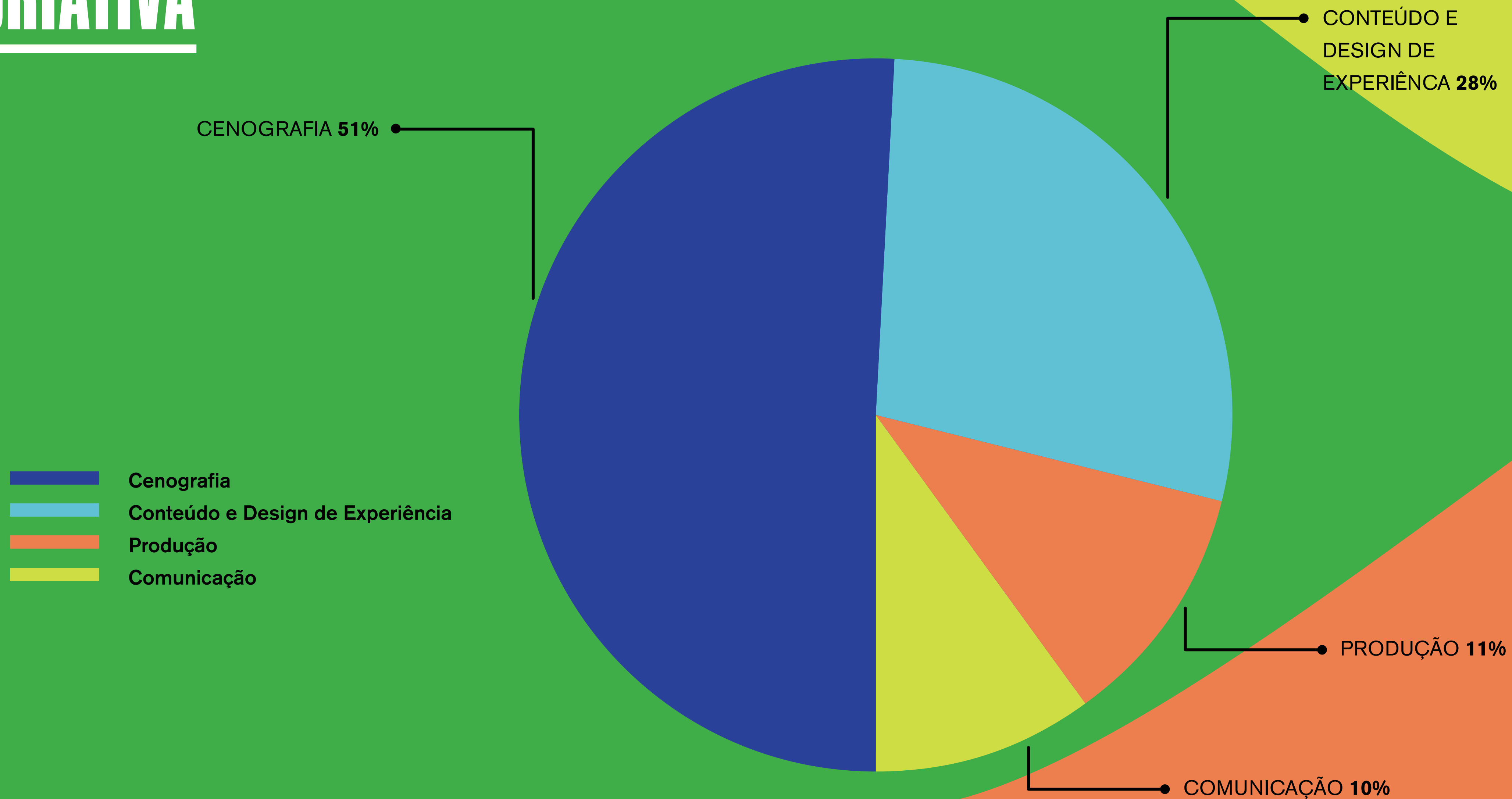
OUTROS PROFISSIONAIS 38%

PROFISSIONAIS
CRIATIVOS 62%

Profissionais criativos
Outros profissionais



PEGADA CRIATIVA



- Cenografia
- Conteúdo e Design de Experiência
- Produção
- Comunicação

PROJETO PEDAGÓGICO

Em um mundo cada vez mais centralizado e distribuído, a edição tem o objetivo de promover não apenas um processo de educação, mas de coeducação. O projeto pedagógico da edição foi muito inspirado pela taxonomia dos objetivos educacionais de Bloom e pelos estilos de aprendizagem de Felder&Soloman.

Esses autores se somaram a Paulo Freire e muitos outros das áreas da Economia Criativa, da Sustentabilidade, do Design de Experiências, da Inovação, da Comunicação, do Marketing, do Empreendedorismo, da Cultura e da Arte que trouxeram múltiplos olhares e incrementos para todas as atividades desenvolvidas.

Para as escolas, a participação no festival é realizada em três etapas (antes, durante e após). Em todos esses momentos, há a difusão de experiências de educação linear e não-linear para potencializar novos conhecimentos e ideias, interações inovadoras e criativas e, principalmente, outras reflexões sobre as temáticas em questão.

ANTES

PESQUISA

Analisa os conhecimentos da turma sobre sustentabilidade e cidadania planetária.

CARDÁPIO PEDAGÓGICO

Propõe atividades inovadoras para sala de aula que preparam para as experiências do festival.

DURANTE

EXPERIÊNCIAS

Propiciam momentos inéditos e inesperados sobre as temáticas trabalhadas em sala de aula.

COCRIAÇÕES

Especialistas de várias temáticas ministram palestras e oficinas e oferecem outros olhares.

MULTIMÍDIA

Sessões de cinema e teatro colocam em pauta visões transversais e estratégicas.

DEPOIS

PESQUISA

Analisa os conhecimentos da turma após as vivências.

CARDÁPIO PEDAGÓGICO

Oferece atividades inovadoras para sala de aula que reforçam o que foi vivenciado no festival.

PLATAFORMA PLEX

Disponibiliza conteúdos multimídia sobre as temáticas trabalhadas para dar continuidade ao aprendizado.



**IMPACTO -
ESCOLAS**

DADOS ESCOLAS

147
ESCOLAS
CADASTRADAS

208
EDUCADORES
ENVOLVIDOS



23%

PRIVADAS,

14%

MUNICIPAIS E

63%

ESTADUAIS.

DEPOIMENTOS PROFESSORES

PERGUNTAMOS:

levando em consideração a vivência no festival, o que mais chamou a sua atenção na proposta pedagógica do Green Nation?

“JUSTAMENTE A INTERATIVIDADE E A VIVÊNCIA EM TODOS OS CONCEITOS ABORDADOS. ISSO FEZ COM QUE MEUS ALUNOS SENTISSEM EMOÇÃO E A RELACIONASSEM COM OS CONCEITOS. O FESTIVAL TRAZ A LINGUAGEM QUE OS JOVENS CONSEGUEM SE CONCENTRAR QUE É O USO DA TECNOLOGIA. USAR A TECNOLOGIA PARA BUSCAR MUDANÇA DE COMPORTAMENTO EM SITUAÇÕES SINGULARES DO DIA A DIA FOI UMA ‘SACADA’ FANTÁSTICA.”

FONTE: pesquisa do Green Nation, realizada durante todo o evento

“A INTERAÇÃO DOS ALUNOS NAS ATIVIDADES APRESENTADAS NO FESTIVAL, QUE PROPORCIONAM UMA REAL PERCEPÇÃO DA PROBLEMÁTICA EXISTENTE NO AMBIENTE EM QUE NOS ENCONTRAMOS. A ABORDAGEM DO TEMA SUSTENTABILIDADE DEMOSTRA A IMPORTÂNCIA DE SE ENSINAR SOBRE A PRESERVAÇÃO DOS RECURSOS NECESSÁRIOS PARA A EXISTÊNCIA DA VIDA.”

“O MISTO DE FUTURO, COMO POR EXEMPLO A ESPAÇONAVE QUE NOS TRANSPORTA AO ANO 2200 – E O PRESENTE, COMO É VER LINDOS LUGARES DE ASA DELTA, FOI MUITO IMPORTANTE PARA OS ESTUDANTES SE CONSCIENTIZAREM DE QUE PODEM CONTRIBUIR PARA A PRESERVAÇÃO DO MEIO AMBIENTE.”

DEPOIMENTOS

ALUNOS

“ESSE EVENTO É IMPORTANTE PARA QUE NÓS POSSAMOS NOS CONSCIENTIZAR DE QUE UMA PEQUENA ATITUDE NO NOSSO DIA A DIA PODE MUDAR O PLANETA PARA NOSSAS PRÓXIMAS GERAÇÕES.”

– LARISSA NOGUEIRA

E.E. Prof. Amador dos Santos Fernandes

FONTE: relatório enviado pela diretoria da Escola

“VI QUE SOMOS CAPAZES DE MUDAR O MUNDO.”

– MATEUS SILVA

“AGRADEÇO À ESCOLA E AO FUNDADOR DESSE PROJETO, POR TER A OPORTUNIDADE DE UMA EXPERIÊNCIA ÚNICA E INCRÍVEL.”

– MAYLON LIRA

DEPOIMENTOS

PAIS

“AMEI A INICIATIVA! QUE TENHAMOS MAIS PASSEIOS COMO ESTE, POIS ASSIM VAMOS CULTIVAR EM NOSSOS JOVENS BONS ATOS E EXEMPLOS, PARA QUE NO FUTURO ESSA NOVA GERAÇÃO TENHA QUALIDADE DE VIDA MELHOR E MAIS SAUDÁVEL.”

**– ROSANGELA PATRÍCIO
(MÃE DO ALUNO GUSTAVO)**

“PRIMEIRAMENTE GOSTARIA DE AGRADECER A OPORTUNIDADE QUE VOCÊS DERAM À MINHA FILHA, PROPORCIONANDO A ELA MUITO CONHECIMENTO. TAMBÉM GOSTARIA DE DIZER QUE DEVERIA TER MAIS ESSE TIPO DE EVENTO, POIS A REALIDADE EM QUE VIVEMOS ESTÁ CADA VEZ MAIS PRECUPANTE. A BIANCA RELATOU AS EXPERIÊNCIAS MARAVILHOSAS QUE TEVE JUNTO AOS SEUS COLEGAS DE CLASSE.”

– JAIVONE SANTOS (MÃE DA ALUNA BIANCA)

E.E. Prof. Amador
dos Santos
Fernandes

FONTE: relatório
enviado pela diretoria
da Escola



**EMBAIXADORES
GREEN NATION**



Leona Cavalli



Bárbara Paz



Fabíula Nascimento



Mateus Solano



Monique Alfradique



Juliana Paes

CONSELHEIROS



ANA MARIA OLIVEIRA

É educadora e antropóloga. Foi Ministra da Cultura de Angola entre 1993 e 1999 e coordenadora da Subcomissão de Cultura da Comissão Nacional da UNESCO. Tem vários estudos antropológicos e etno-históricos publicados, principalmente, sobre comunidades socioculturais angolanas. Tem duas obras publicadas, além da coleção de livros Infantis “Kauyka”.



JAIME LERNER

É arquiteto e urbanista e ex-governador do Paraná. Fundador do Instituto Jaime Lerner e da Jaime Lerner Arquitetos Associados (JLAA), foi presidente da União Internacional dos Arquitetos – UIA no período 2002/2005. Liderou a revolução urbana que fez da cidade de Curitiba (PR) referência nacional e internacional em planejamento urbano, principalmente em transporte, meio ambiente, programas sociais e projetos



NÁDIA REBOUÇAS

É especialista em comunicação. Vem desenvolvendo planejamentos, workshops e palestras sempre utilizando a comunicação para transformação. Trabalha para transformar organizações e a sociedade, disseminando conceitos de comunicação de qualidade, responsabilidade social e ambiental. Tem o foco final em planejamento estratégico e realiza pesquisas e facilitação de workshops.



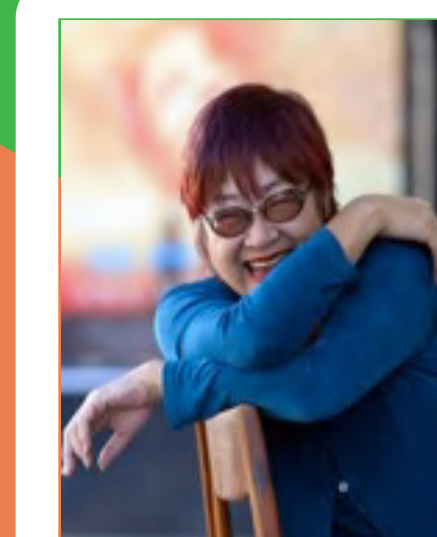
MICHAEL BRAUNGART

É professor da Leuphana University Lüneburg e CEO da EPEA, Agência de Proteção e Encorajamento Ambiental em Hamburgo (Alemanha), “Berço do Cradle to Cradle “. Co-fundador da McDonough Braungart Design Chemistry (MBDC) em Charlottesville, Virgínia e fundador do Hamburger Environmental Institute (HUI). Durante décadas, foi pioneiro no conceito de design Cradle to Cradle. Trabalha com várias organizações e empresas e desenvolveu ferramentas para projetar produtos ecoeficientes, sistemas de negócios e pooling de materiais inteligentes.



SERGIO BESSERMAN

É presidente da Câmara Técnica de Desenvolvimento Sustentável da Prefeitura da Cidade do Rio de Janeiro. Professor do Departamento de Economia e Engenharia Ambiental da PUC-RJ. É Conselheiro de várias organizações como FRM, WWF, CI-Brasil, ITDP, Funbio, Bolsa Verde, Rio Climate. Comentarista da rádio CBN e articulista do Jornal O Globo. Foi diretor de Planejamento do BNDES entre 1996 e 1999 e presidente do IBGE e do Instituto Pereira Passos.



TIZUKA YAMAZAKI

Produtora da Scena Film e Filmes D’America, é cineasta desde 1977, formada pela UFF. A premiada carreira conta com produções no cinema e na televisão. O longa mais recente é “Encantados”, e que foi eleito o melhor filme nacional pelo Júri Popular do Festival da Juventude da 38ª Mostra de Cinema Internacional de São Paulo. Tizuka também produziu para o cinema as obras Gaijin – Caminhos da Liberdade e Parahyba Mulher Macho, entre outras. Na TV, destacou-se como diretora de novelas e minisséries, como Kananga do Japão, O Pagador de Promessas e As Brasileiras.

APRESENTAÇÃO



PATROCÍNIO



COPATROCÍNIO



APOIO

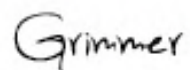
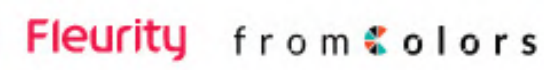


PARCERIA INSTITUCIONAL

PARCERIA



PARCERIA - LOJA GREEN



INNOVATION PARTNER



REALIZAÇÃO



Ministério
da Cidadania

&



APRESENTAM



GREEN NATION

25 ▶ 31 MARÇO 2019

SÃO PAULO PARQUE IBIRAPUERA
PAVILHÃO DAS CULTURAS BRASILEIRAS